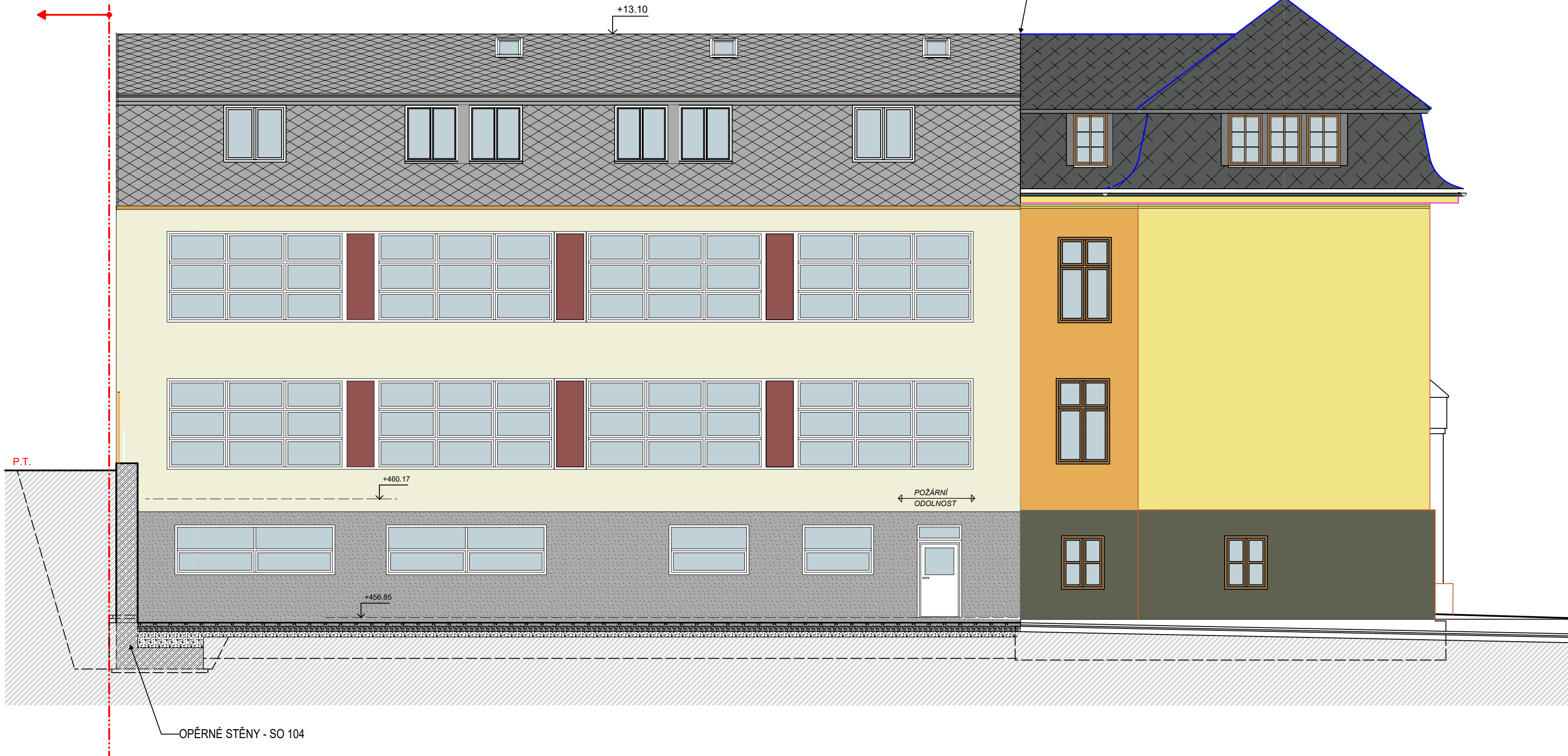


Sousední pozemek  
parcely č. 637  
manž. Zahradníkoví



TECHNICKÁ ZPRÁVA JE NEDÍLNOU SOUČÁSTÍ TĚTO PD.  
PŘI PROVÁDĚNÍ NUTNO PRACOVAT S NEJAKTUÁLNĚJŠÍMI REVIZEMI VÝKRESŮ A ZMĚNOVÝCH LISTŮ.  
PŘED VLASTNÍ REALIZACÍ NUTNO VÝKRESY STAVEBNÍ ČÁSTI ZKOORDINOVAT S OSTATNÍMI  
PROFESEMI A NA PŘÍPADNĚ NESROVNALOSTI VČAS UPOZORNIT GP.  
PŘI JAKÉMKOLIV NESOULADU PD A SKUTEČNÉHO STAVU NUTNO VČAS UPOZORNIT GP.  
PŘI POUŽITÍ JAKÝCHKOLIV TYPOVÝCH PRVKŮ JE PROVÁDĚCÍ FIRMA POVINNA SE ŘÍDIT TECHNICKÝMI LISTY A POKYNY  
VÝROBCE TĚCHTO PRVKŮ.

PŘED APLIKACÍ FASÁDNÍCH NÁTĚRŮ PROVEDE ZHOTOVITEL NA VYSCHLÉ FASÁDNÍ OMÍTKĚ VZORKOVÁNÍ JEDNOTLIVÝCH NÁTĚRŮ  
VE TŘECH PO SOBĚ JDOUCÍCH ODSTÍNECH A GENERÁLNÍ PROJEKTANT PROVEDE VÝBĚR VHODNÉHO ODSTÍNU A JEHO KOMBINACE  
S OSTATNÍMI FASÁDNÍMI PRVKY. TENTO POŽADAVEK SE TÝKÁ TAKÉ SOKLOVÝCH OMÍTEK.

PŘI REALIZACI OBKLADU ŠTÍTU PŘÍSTAVBY BUDE VHODNÝM ZPŮBEM OCHRÁNĚNA STÁVAJÍCÍ KRYTINA BUDOVY ZŠ.

KLEMPÍŘSKÉ KONSTRUKCE NA FASÁDĚ BUDOU PROVEDENY ZE SHODNÉHO PLĚCHU (VE STEJNÉM ODSTÍNU) JAKO STŘEŠNÍ  
FALCOVANÁ KRYTINA. SPÁD PARAPETŮ BUDE MIN. 3°.

KLEMPÍŘSKÉ KONSTRUKCE BUDOU PROVEDENY DLE ČSN 73 3610.  
OMÍTKY BUDOU PROVEDENY DLE ČSN EN 13914-1, ČSN EN 13914-2.

### Legenda povrchů fasád:

- Omítka odstín ISPO 220/03
- Omítka odstín ISPO 230/01
- Omítka odstín RAL 9002
- Omítka odstín RAL 3011
- Soklová tenkovrstvá mozaiková omítka 2 mm s plnivem z křemičitého písku
- Falcovaný ocelový plech 0,5 mm; odstín antracit; ochrana proti korozi pozinkováním a nátěrem
- Maloplošná vláknocementová krytina česká šablona + Rhombus

OZNAČENÍ	PODROBNOSTI O ZMĚNĚ	DATUM	PODPIS
Z3			
Z2			
Z1			

± 0,000 = 460,17 m.n.m.

Zodpovědný projektant	Vypracoval	Area Projekt s.r.o.	Zasílací adresa :
ING. PETR ČERNÝ	ING. PETR ČERNÝ	projektová a inženýrská kancelář Chudenicná 1059/30, 102 00 Praha 10 tel. 776 699 446, www.areaprojekt.cz	ulice Miru 21, 337 01 Rokycany - Střed sekretariat@areaprojekt.cz



Místo stavby: AREÁL ZÁKLADNÍ ŠKOLY MIROŠOV	Zakázkové číslo:	2018/13
Investor: MĚSTO MIROŠOV, SE SÍDLEM MĚÚ NÁMĚSTÍ MÍRU 53, 338 43	Datum:	ČERVEN 2018
Stavba: <b>PŘÍSTAVBA UČEBNOVÉHO PAVILONU</b> ZÁKLADNÍ ŠKOLA MIROŠOV	Stupeň:	DPS
	Měřítko:	1:100
Část stavby : SO 102 - UČEBNOVÝ PAVILON	Výkres číslo:	Číslo paré
Část PD : D.1.1.1		
Obsah výkresu: <b>POHLED JIHOZÁPADNÍ</b>		<b>D.1.1.1.b.21</b>

ALIPROJEKT